



jardim privado

Jardim privado. Nazaré

Categoria: Projecto e Obra

Localização: Famalicão, Nazaré

Data: Março, 2018

Cliente: Privado

Área de intervenção: Aproximadamente 170 m²

Autores: Arq^o Paisagista João Assis
Arq^o Paisagista Catarina Ferreira

Arquitectura: IMO Portugal



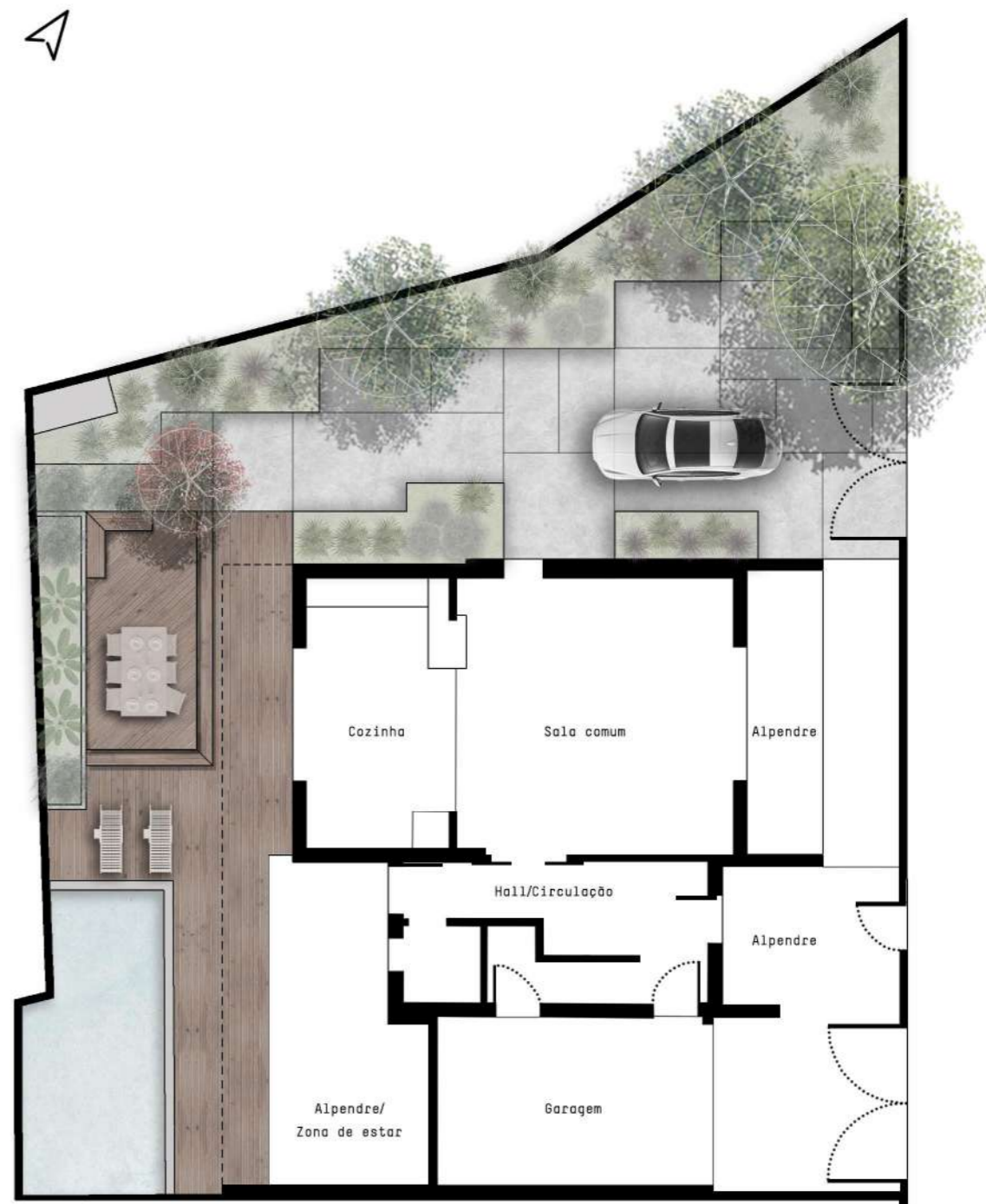
Para esta moradia privada situada em Famalicão (Nazaré), desenhou-se um **jardim ortogonal**, onde os muros e canteiros acabam por definir o traçado do espaço, **complementando a arquitectura** existente. O jardim encontra-se dividido em duas zonas principais: zona de **entrada e enquadramento** da moradia; e zona de **estadia e apoio à área de refeições**.

A primeira é definida enquanto uma ampla zona pavimentada, possibilitando o estacionamento de veículos automóveis, com canteiros laterais de enquadramento, que complementam o espaço com revestimentos inertes e vegetação pouco exigente em manutenção.

A segunda zona pretende funcionar enquanto prolongamento da área interior da habitação, prolongando a área de refeições para o jardim.

O deck efectua a ligação entre o interior e o exterior da moradia, enquadrando também a área da piscina. O muro existente neste limite da propriedade tem uma expressão muito forte, pelo que a proposta passou também por implementar um canteiro elevado, com espécies também elas bastante expressivas em altura, como as estrelícias e os bambus, de forma a atenuar o seu impacto visual.

Podemos ajudá-lo a definir funções para o seu espaço exterior, de modo a conseguir tirar o melhor partido dele, independentemente da área que tenha disponível. **Fale connosco!**





ANTES da intervenção



DURANTE a obra



DEPOIS da intervenção

