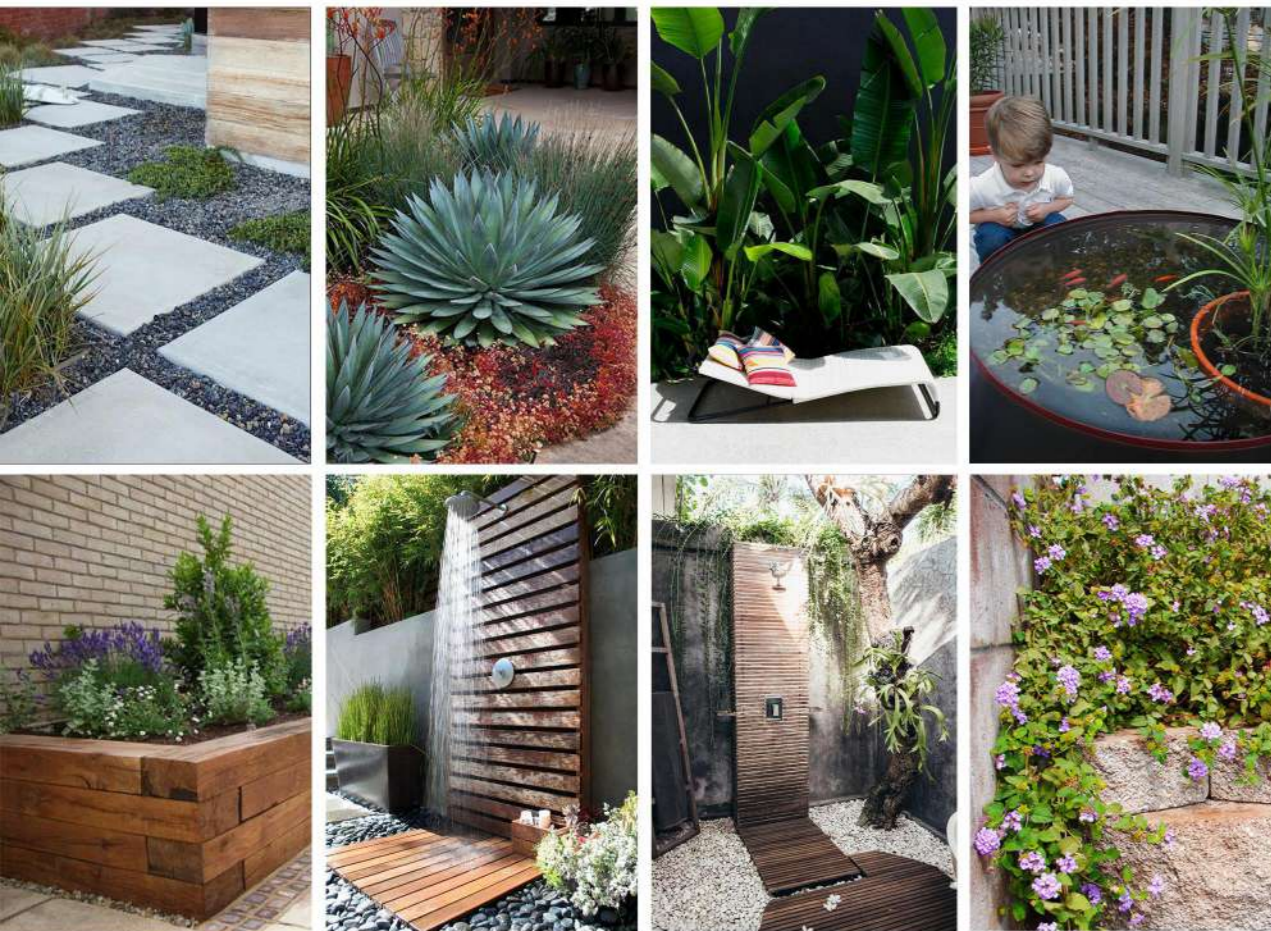




jardim privado

*Jardim privado, Galveias*

mood board



A entrada principal do jardim é feita a partir das escadas que dão acesso ao terraço da casa. Ao fundo do jardim o utilizador tem uma entrada feita por um portão apenas de acesso pedonal. O jardim foi organizado de forma a valorizar um espaço de estadia central em deck cerâmico que inclui um chuveiro de jardim e também uma área de relvado sintético, envolvido por áreas plantadas que fazem enquadramento às escadas e aos muros existentes. Inclui-se também neste jardim a presença de um jacuzzi incorporado no pavimento em deck, cujas vistas são privilegiadas para todo o jardim a partir de uma zona mais alta. No muro, a sul, sugere-se um canteiro elevado com espécies arbustivas que acompanham o alinhamento do muro.

Os materiais a utilizar são sobretudo ao nível de cerâmicas, chapas de ferro e madeiras, que "aquecem" todo o exterior. Devido à utilização sazonal do jardim, este quer-se o mais "clean" possível, mais organizado sem exagerar no minimalismo da composição vegetal. Teve-se em conta as espécies arbóreas existentes, mantendo-se as que se encontravam com um crescimento mais saudável (laranjeiras e limoeiro), avaliando-se a posteriori em obra a sua necessidade de transplante ou não. Ao fundo do jardim, junto ao portão, e à laranjeira que se manteve, encontra-se o canteiro dedicado à horta. O acesso é feito pelo deck e depois de forma fragmentada surgem as lajetas que ligam a área de estadia ao portão e à zona de horta.



- 1 Área de distribuição
- 2 Jardim tropical
- 3 Jacuzzi
- 4 Duche exterior
- 5 Área de estadia
- 6 Jardim de suculentas
- 7 Área relvada
- 8 Canteiros floridos
- 9 Horta
- 10 Área de entrada

