

TECNOPOLO DO VALE DO TEJO

ALFERRAREDE, ABRANTES

requerente **TAGUS VALLEY**

data de projecto **DEZ 2011**

arquitecto paisagista **Arq.º João Assis**

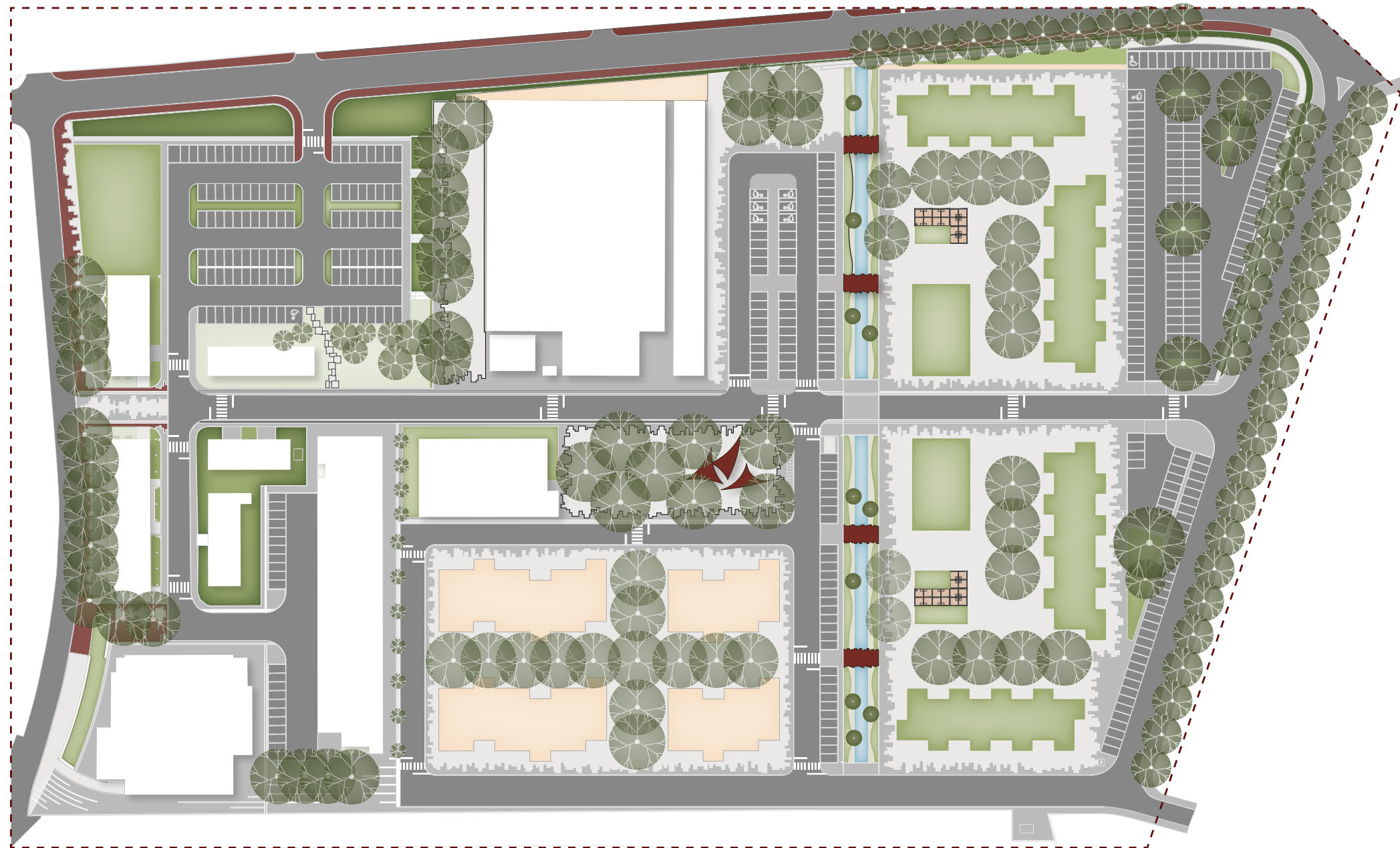
área de intervenção **69000 m²**



Procurou-se enquadrar os volumes edificados existentes e planeados, relacionando-os, dotando o espaço urbano de artérias de circulação, e áreas de estadia preferencial.

A criação imediata da relação do Tecnopolo com a Rua Infante D. Luis resulta da abolição do muro existente, mas outras relações foram previstas, nomeadamente com a estação de caminhos de ferro de Alferrarede ou com a área de expansão a nascente, que apesar de não terem lugar nesta intervenção estão claramente previstas.

Outros aspectos são exemplo de que se prevê um desenvolvimento faseado da obra, nomeadamente no que se prevê que seja a edificação dos volumes construídos, a sua implantação fica desde já definida com amplos relvados que ajudam desde já a estruturar e a organizar as diferentes praças. Sendo que em qualquer momento o relvado pode ser levantado e implantado o respectivo volume edificado.



0m 10m 20m



OPENGREEN.PT